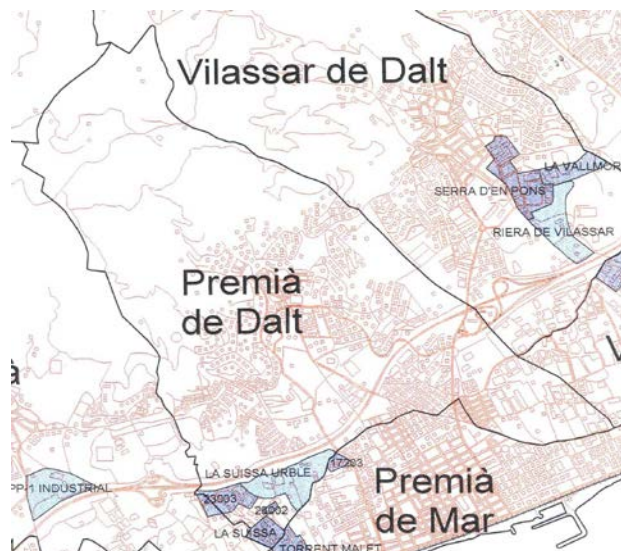


Localització**Mapa comarca**

Maresme

Mapa del terme municipal**POLÍGON INDUSTRIAL LA SUÏSSA****Situació**

Municipi	Premià de Dalt
Carretera	BV-5024 i C-32
Adreça	Carrers que el formen: Carrer Rosa dels Vents, Torrent Malet, carrer de la Suïssa, carrer de Mestral, carrer de Migjorn, Torrent Castells, Camí del Mig,
Codi Postal	.08338
Telèfon	
Fax	
e-mail	
Localització	Limita al NO amb l'autopista C-32. Limita al SE i NE amb el camí del Mig. limita al SO amb sòls agrícoles, Carrer Rosa dels vents i Carrer Mestral.

Característiques tècniques

Superfície total	127.841 m2
Superfície de sòl industrial	51,10 % del total ó 65.331 m2
Sòl ocupat	
Volum construït	altura reguladora: 14b: 9'00 m (PB+1) / 14b-1: 9'00 m (PB+1) a vialitat sud - 4'50 m (PB) a vialitat nord / I/S: 9'75 m (PB+2)
Nº de parcel·les	46 unitats
Superfície mínima de parcel·la	2.000 m2 - 750 m2 - 500 m2
Coefficient edificabilitat parcel·la	1'00 / 1'50 / 1'50 m2 sostre / m2 sòl 14b - 14 b-1 - I/S
Usos admesos	Subzones 14b i 14b-1 : ús comercial, ús d'oficines, ús de serveis privats, ús socio-cultural i religiós restringit però a la formació relacionada amb l'activitat industrial. Ús recreatiu i esportiu admesos només pel que fa al vinculat al personal de les empreses. Ús industrial admès amb caràcter general en els termes previstos als articles 131 al 147 del Pla General excepte categoria cinquena i amb subjecció a la regulació dels efectes d'usos i activitats industrials. Annex 2 Pla General. Subzona I/S: ús comunitari en establiments no superiors a 500 m2 de sostre, ús d'hostalatge, ús comercial, ús d'oficines, ús de serveis privats, ús socio-cultural i religiós restringit però a la formació relacionada amb l'activitat industrial. Ús recreatiu i esportiu. Ús sanitari-assistencial només pel que fa a consultoris, dispensaris, clíniques veterinàries i similars. Ús industrial admès amb caràcter general en els termes previstos als articles 131 al 147 del Pla General excepte categoria cinquena i amb subjecció a la regulació dels efectes d'usos i activitats industrials. Annex 2 Pla General.
Preu mitjà parcel·la	510,86€ m2 de sostre

Principals activitats econòmiques

Nº d'empreses actives	1
Principals activitats (*):	
1)TÈXTIL	
2)CONSTRUCCIÓ	
3)METAL·LÚRGIA	
4) ALTRES INDÚSTRIES	
5) ALTRES	Enginyeria aplicada al medi ambient

(*) Activitats: Agroalimentària; Automoció; Calçat; Construcció; Distribució; Electricitat i electrònica; Fusteria i fabricació de mobles; Hostaleria; Metal·lúrgia; Papereria i arts gràfiques; Química i plàstics; Serveis empresarials; Tèxtil; TIC; Transport i comunicació; Altres indústries

Mapa Polígon industrial

Distàncies

Mataró (12 Km)
 Barcelona (24 km)
 Girona (89 km)

Imatges del polígon



Empreses instal·lades

CONDORCHEM ENVITECH

Dades urbanístiques

Any constitució polígon		
Organisme promotor	Ajuntament	
Pla parcial	SI	
Data aprovació definitiva pla parcial	19/05/1993,	Modificació Pla Parcial 17/11/1999
Projectes d'urbanització	SI	
Sistema de gestió	Reparcel·lació (cooperació)	
Observacions		

Subministraments i Abocaments

Aigua potable	SI
Dipòsit d'aigua	NO
Duresa d'aigua	
Ph aigua	
Gas	SI
Subministrament elèctric - tipus	SI
Potència	
Voltatge	
Xarxa sanejaments	SI
Punt d'abocament	DEIXALLERIA
Depuradora	NO

Comunicacions

Xarxa telefònica	SI
Banda ampla	NO
Ferrocarril més proper - distància	0,75 (km) Premià de Mar
Aeroport - distància	35 (km) Barcelona
Port - distància	26 (km) Barcelona
Transport públic - freqüència	NO

Valoració general i infraestructures

Descripció del conjunt:	Suficient
Accessibilitat viària:	Des de l'exterior-Insuficient. Interna-suficient
Urbanització:	Suficient
Paviment:	Suficient
Vorada:	Suficient
Senyalització carrers:	SI
Guais:	SI
Enllumenat:	Suficient
Estacionament:	Suficient
Recollida residus:	Responsabilitat a càrrec de cadascuna de les empreses