

## POLÍGON FELIU VILA

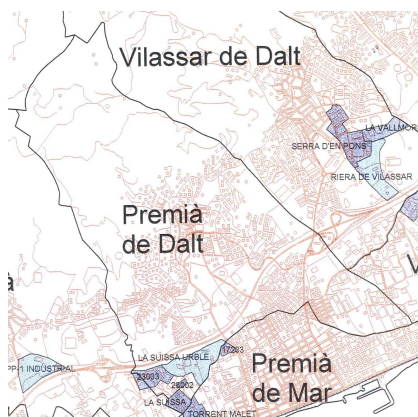
### Localització

#### Mapa comarca



Maresme

#### Mapa del terme municipal



#### Mapa polígon industrial

#### Distàncies

<b>Mataró</b>	12 (Km)
<b>Barcelona</b>	24 (Km)
<b>a</b>	
<b>Girona</b>	89 (Km)

### Situació

<b>Municipi</b>	PREMIÀ DE DALT
<b>Carretera</b>	
<b>Adreça</b>	Carrers que el formen: carrer del Garbí, de Marina, camí del
<b>Codi Postal</b>	08338
<b>Telèfon</b>	
<b>Fax</b>	
<b>e-mail</b>	
<b>Localització</b>	Limita al NO amb sòls Agrícoles i terme de Teià

### Característiques tècniques

<b>Superfície total</b>	
<b>Superfície de sòl industrial</b>	
<b>Sòl ocupat</b>	
<b>Volum construït</b>	
<b>Nº de parcel·les</b>	18 unitats
<b>Superfície mínima de parcel·la</b>	750 m <sup>2</sup>
<b>Coefficient edificabilitat parcel·la</b>	1.8 m <sup>2</sup> sostre/m <sup>2</sup> sòl
<b>Usos admesos</b>	S'admeten tots els usos previstos a l'article 56 del Pla General d'Ordenació de Premià de dalt llevat de: -residència en qualsevol categoria -industrial en categoria 5a Recreatius en modalitat de bingos, discoteques, sales de festa i similars. -Càmping i caravàning -Extractius S'admet una vivenda per indústria.
<b>Preu mitjà parcel·la</b>	

### Principals activitats econòmiques

<b>Nº d'empreses actives</b>	7
<b>Principals activitats (*):</b>	
<b>1) METAL·LÚRGIA</b>	18% empreses
<b>2) TÈXTIL</b>	18% empreses
<b>3) AUTOMOCIÓ</b>	12% empreses

(\*) Activitats: Agroalimentària; Automoció; Calçat; Construcció; Distribució; Electricitat i electrònica; Fusteria i fabricació de mobles; Hostaleria; Metal·lúrgia; Papereria i arts gràfiques; Química i plàstics; Serveis empresarials; Tèxtil; TIC; Transport i comunicació; Altres indústries

### Dades urbanístiques

<b>Any constitució polígon</b>	
<b>Organisme promotor</b>	
<b>Pla parcial</b>	SÍ <input type="checkbox"/> NO <input type="checkbox"/>

### Imatges del polígon



### Empreses instal·lades

#### Metal·lúrgia

ESTRUCTURES METÀL·LIQUES  
ROLAMP, SL  
MOLCES  
RECUBRIMIENTOS VILASSAR SL

#### Construcció

EUROBARNA DE CALDERERIA, SL  
OASIS STAR, SL  
MÁRMOLES PREMIÀ

#### Tèxtil

DITEX-03  
GRAVATS MIRAMAR  
JOSÉ ANTONIO DIAZ CANO  
TONMARU MODA, SL

#### Automoció

DALOM MOTOR  
EURO IMPORT PLUS  
TALLERES VORAMAR, SL

#### Fusteria

CARLOS METAL ART  
FUSTERIA AGUSTÍ BELLONCH

#### Altres

COMPACT SERVEIS (REGALS)  
HORTICULTURA MATEU  
VOKES AIR (FILTRES AIRE)  
MARIO ILUMINACIÓN (LLUMS)

Data aprovació definitiva  
pla parcial

Projectes d'urbanització

Sistema de gestió

Observacions

### Subministraments i Abocaments

Aigua potable Sí  NO

Dipòsit d'aigua Sí  NO

Duresa aigua

pH aigua

Gas Sí  NO

Subministrament elèctric Sí  NO

– tipus

Potència

Voltatge

Xarxa sanejaments Sí  NO

Punt d'abocament

Depuradora Sí  NO

### Comunicacions

Xarxa telefònica Sí  NO

Banda ampla Sí  NO

Ferrocarril més proper –  
distància 0,5 (Km) Premià de Mar

Aeroport – distància 35 (Km) Barcelona

Port – distància 26 (Km) Barcelona

Transport públic –  
freqüència Sí  NO

### Valoració general i infraestructures

Descripció del conjunt:

Accessibilitat viària: Des de l'exterior-  
Insuficient

Interna- Insuficient

Urbanització: Insuficient

Paviment: Suficient

Vorada: Suficient

Senyalització carrers: SI

Guals: SI

Enllumenat: Suficient

Estacionament: Insuficient

	<b>Recollida residus:</b>	Responsabilitat a càrrec de cadascuna de les empreses
--	---------------------------	---