



## PAVEL·LÓ MUNICIPAL D'ESPORTS SANT ANTONI DE VILAMAJOR



Ajuntament de  
Sant Antoni de Vilamajor

Aplicació de la biomassa a les instal·lacions d'ús públic i privat del Maresme i Vallès Oriental

12 de març de 2010

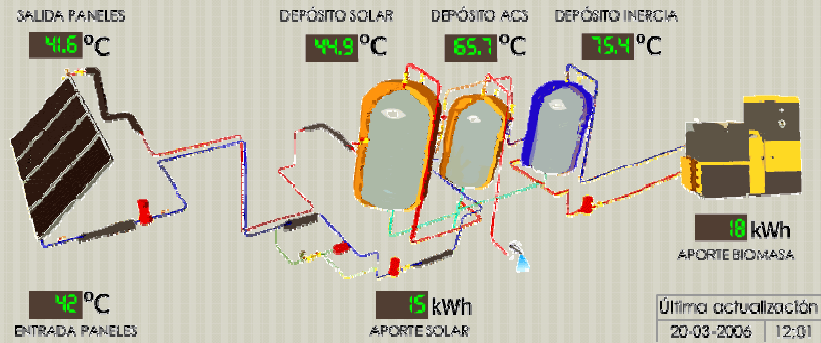
## Característiques instal·lació

- Pavelló Municipal d'Esports Joan Sapé
- Zona esportiva coberta i camp de futbol exterior, amb vestidors diferenciats i una àrea d'oficines
- Utilització diària per entitats esportives i activitats educatives (150 usuaris/dia)
- Generació d'**aigua calenta sanitària** i **calefacció** amb energia solar tèrmica i suport de caldera de biomassa



Ajuntament de  
Sant Antoni de Vilamajor

## Característiques instal·lació



## Característiques instal·lació

### INSTAL·LACIÓ SOLAR

- 15 captadors solars amb 38,10 m<sup>2</sup>/captació
- Energia generada: 28.583 kWh/any
- Cost de la instal·lació: 27.320€
- Subvenció ICAEN (plaques): 30%



# Característiques instal·lació

## INSTAL·LACIÓ BIOMASSA

- Potència de la caldera: 60 kW
- Energia generada: 150 MWh/any
- Cost de la instal·lació: 34.400€
- Subvenció Diputació de Barcelona: 23%



# Característiques instal·lació

## CALDERA BIOMASSA

- Caldera policombustible
- Regulació, autoneteja i extracció de cendres automàtica
- Apte per telemonitorització



## Combustibles utilitzats

- PELLET (càrrega pneumàtica)



## Combustibles utilitzats

- CLOSCA TRINXADA D'AMETLLA (càrrega superior)



## Combustibles utilitzats

- ESTELLA FORESTAL (càrrega superior)



## A tenir en compte

### AVANTATGES D'UNA CALDERA DE BIOMASSA

- Revaloritza possibles residus de fusta o de l'agricultura
- Abastament local de combustible
- Balanç neutre de CO<sub>2</sub> (no contribueix a l'escalfament global)
- Dóna coherència a un compromís vers el medi ambient



## A tenir en compte

### EXEMPLES

- Ressò i reconeixement de la iniciativa
- Premi a les iniciatives locals de medi ambient – Diputació de Barcelona



## A tenir en compte

### INCONVENIENTS

- El subministrament és variable i està subjecte a negociació
- Cal ajustar la caldera segons combustible (variacions segons mida, humitat, densitat, etc)
- Disfuncions en la caldera segons la qualitat del combustible



# PAVEL·LÓ MUNICIPAL D'ESPORTS SANT ANTONI DE VILAMAJOR

---

MOLTES GRÀCIES

**Aplicació de la biomassa a les instal·lacions d'ús públic  
i privat del Maresme i Vallès Oriental**

12 de març de 2010

