

APLICACIÓ DE LA BIOMASSA A LES INSTAL·LACIONS D'ÚS PÚBLIC I PRIVAT DEL MARESME I VALLÈS ORIENTAL

Usos. Rendiments i costos. Exemples i aplicacions. Ajuts i subvencions
Argentona, 12 de març de 2010

CONSELL
COMARCAL
DEL
MARESME



Parc de la
Serralada Litoral
Xarxa de Parcs Naturals



Generalitat de Catalunya
Departament de Medi Ambient
i Habitatge

Generalitat de Catalunya
Institut Català d'Energia



Ajuntament
d'Argentona



Presentació de la Jornada

Oriol Bassa i Vila
Enginyer de Forests
(CCM-FADFM)

obassa@ccmaresme.cat

**Com és el nostre territori
forestalment parlant?**

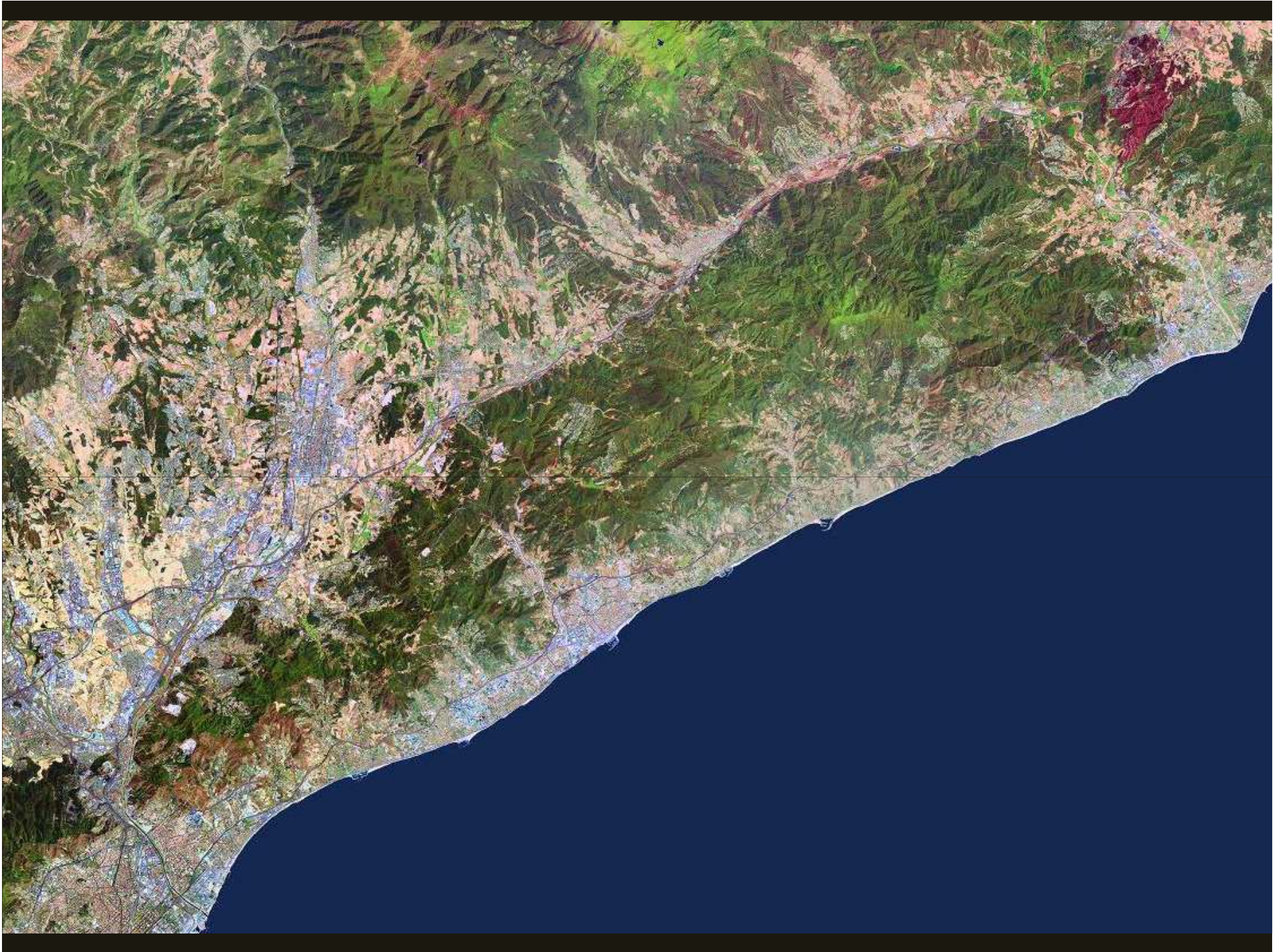
El Maresme en dades...

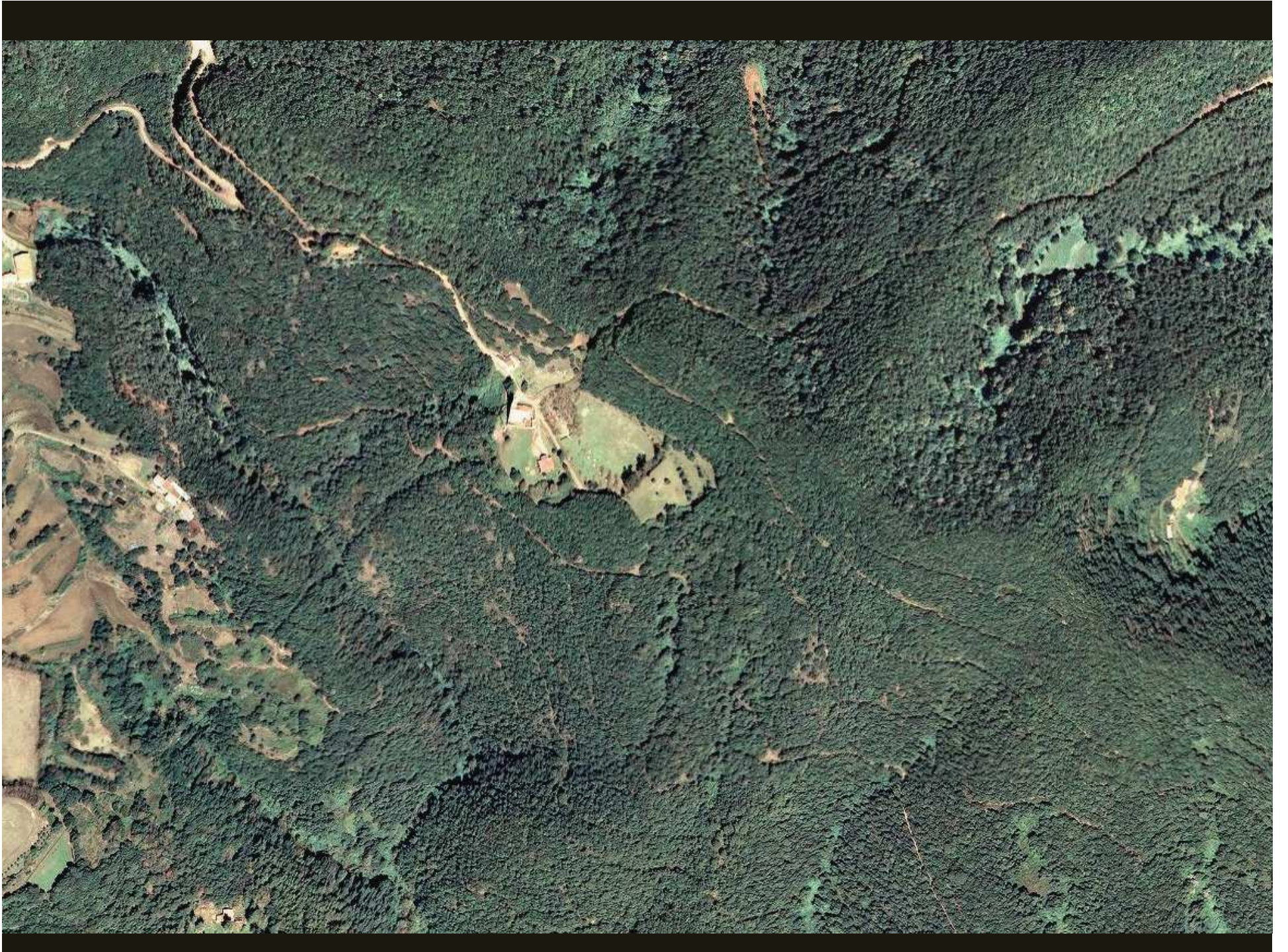
forestals

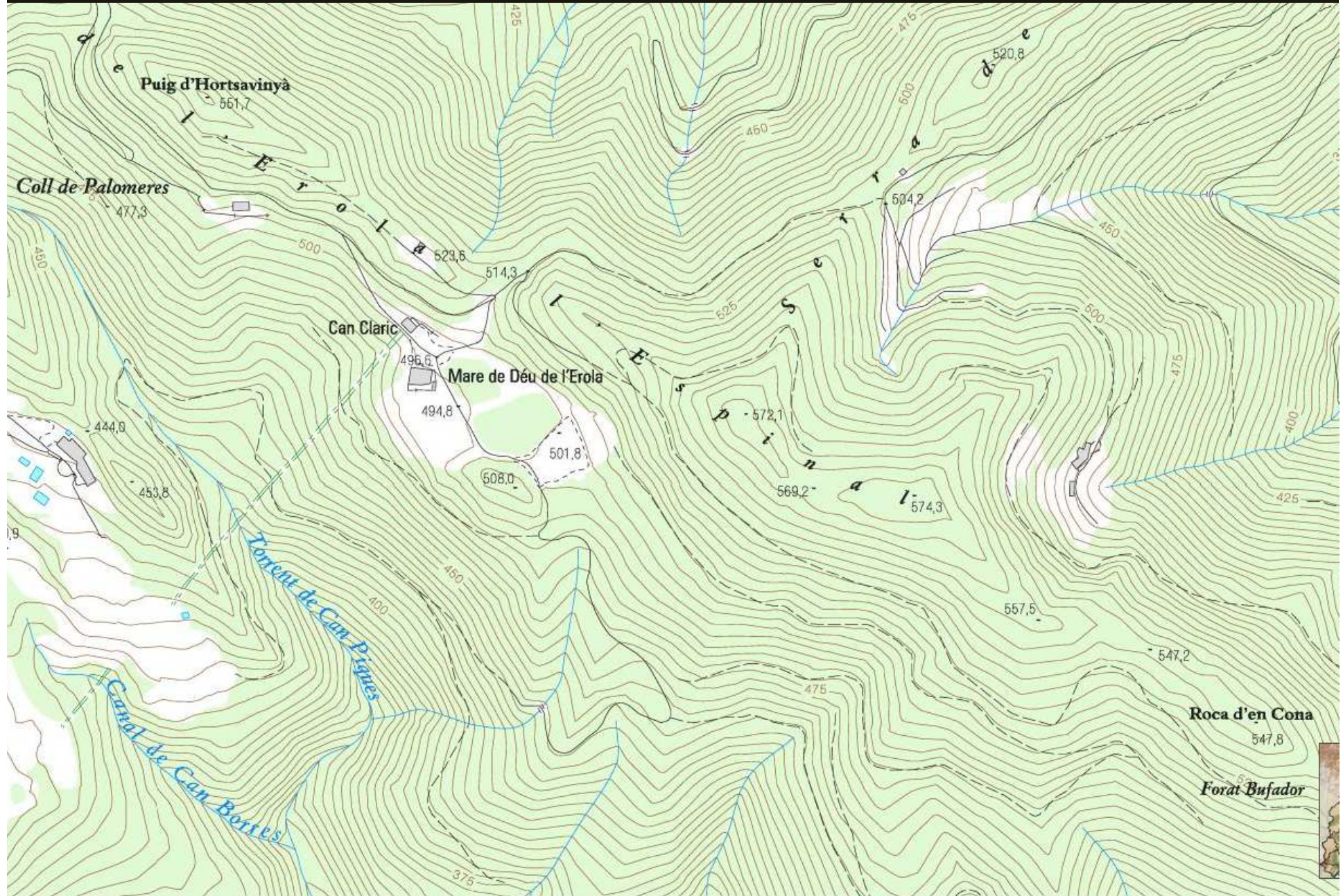
El Maresme té una superfície de 39.690 Ha.
De les quals, **22.800 Ha**, son forestals.

Això representa el **57,5%** de **tot el territori**.









Que està passant

Produim biomassa **voluntàriament**, quan fem aprofitaments forestals, franges perimetrals d'urbanitzacions, neteja de parcel·les...

i es produeix biomassa **involuntàriament** a causa de les ventades, les nevades, les plagues...



A photograph of a dense forest covering a hillside. The trees are mostly green, with some bare branches visible. The forest extends to the top of the hill. The text is overlaid in the bottom right corner.

Obaga de can Font,
Santa Susanna, 10 de març de 2010

La biomassa un risc?

L'excés de biomassa al bosc genera, entre d'altres, un **increment** del risc d'incendi forestal



La biomassa una oportunitat?

- ✓ Reduir el risc d'incendi forestal
- ✓ Podem "posar en valor" els nostres boscos
- ✓ Fer + viable els paisatges i ecosistemes forestals
- ✓ Aprofitar els subproductes fustaners del bosc
- ✓ Obtenir recursos per a potenciar la gestió forestal sostenible
- ✓ Obtenir un combustible a un preu més assumible i raonable...
- ✓ No dependre tan de les fluctuacions del mercat
- ✓ Evitar pagar un preu fixe tot l'any per quan no necessitem aquest combustible

Perquè una jornada sobre l'aplicació de la biomassa?

- ✓ Per difondre a tothom que els boscos del Maresme i el Vallès produeixen anualment milers de tones de combustible que podriem aprofitar...
- ✓ Per fer visible que l'ús de la biomassa per a calefacció en instal·lacions públiques, habitatges i hivernacles és ja avui una realitat
- ✓ Per potenciar els usos de la biomassa
- ✓ Per connectar silvicultors, fabricants de calderes i usuaris (administracions, empreses i particulars...)



Trobareu les ponències d'aquesta jornada a partir del 22.3.2010 a l'adreça:
www.ccmaresme.cat



Més informació i certificats a:
www.federacioadfmaresme.blogspot.com
federacio.adf@ccmaresme.cat

Gràcies